



Förskola fyra avdelningar med tillagningskök

Objektbeskrivning:

Förskola i två plan bestående av 24st moduler tillverkade i Nyköping av e3 hus 2012. Modulerna har stått på Skånegatan i Stockholm innan de demonterats och nu lagras på verkstaden i Borlänge. Fläktrummet utgjordes av en platsbyggd del som är riven. Invändigt trapphus och hiss i anslutning till kök och personaldel.

Teknisk specifikation

Modulmåt: (b,l,h)
3 x 9,6 x 3,5m
(två moduler har bredd 4m)
Uppvärmning:
Vattenburen värme med vägghängda radiatorer, tidigare ansluten mot fjärrvärme.
Stomme:
Trästomme, Kertobalk
Hiss:
Motala Hiss, C2000

Leveransalternativ:

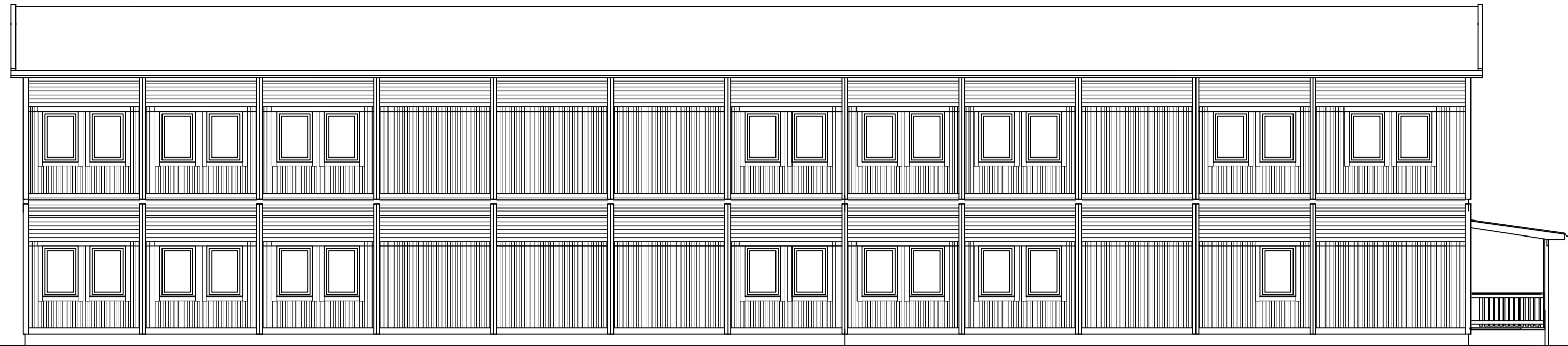
Fritt från Lager
Modulerna och utrustning i sitt nuvarande skick, ni hämtar på lagret i Borlänge.

Klimatskal
Modulerna och installationer i befintligt skick levererade som tätt hus på en av er iordningställd grund med servisanslutningar förberedda.

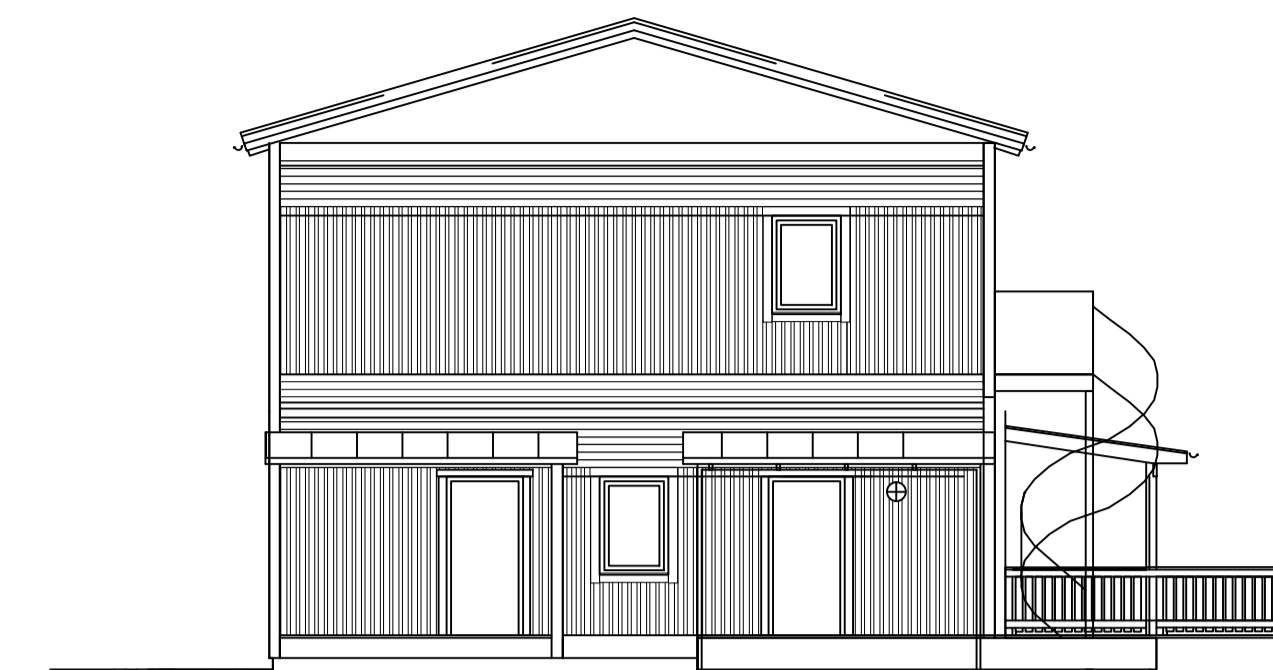
Nyckelfärdigt
Samma omfattning som "klimatskal" men med de invändiga och utvändiga arbetena som krävs för att ta byggnaden i bruk.

Pris

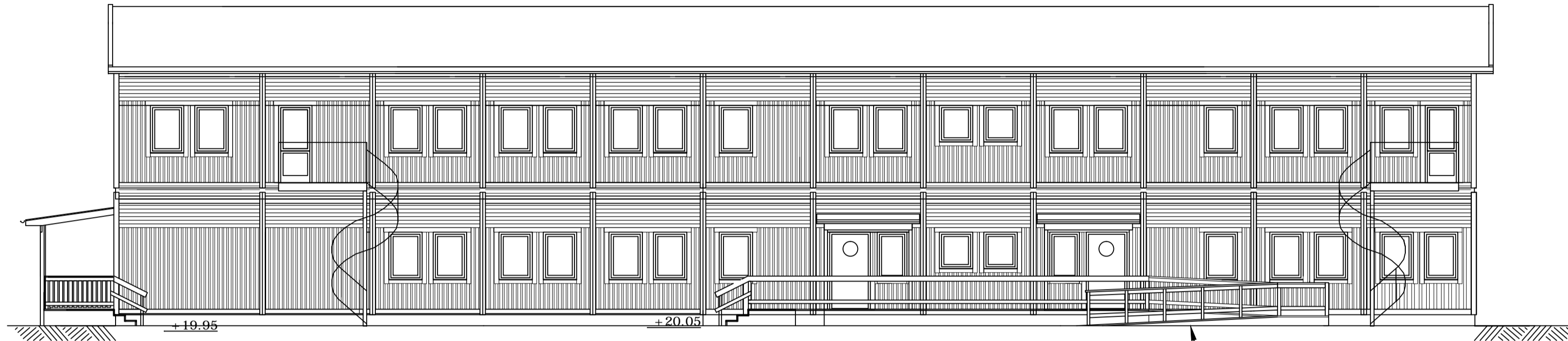
Fritt från lager: 960 000 SEK
Klimatskal: 2 500 000 SEK
Nyckelfärdigt: 4 700 000 SEK



FASAD MOT NORR

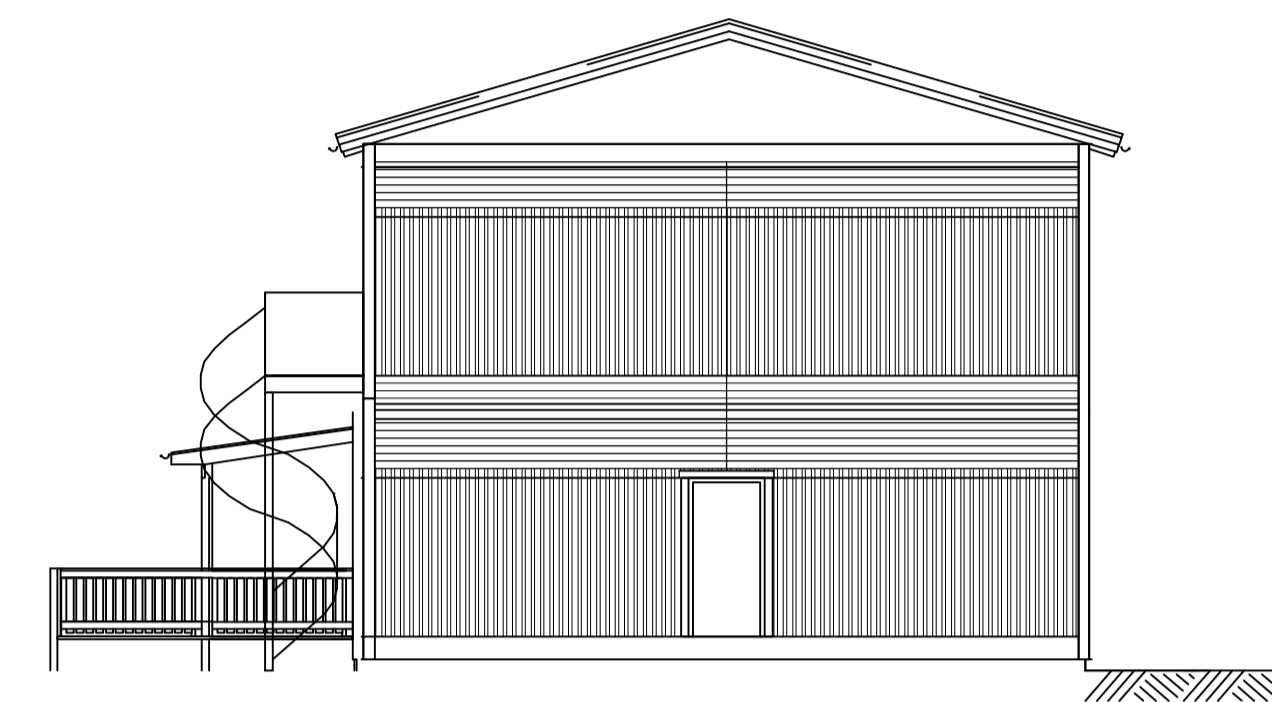


VÄSTER

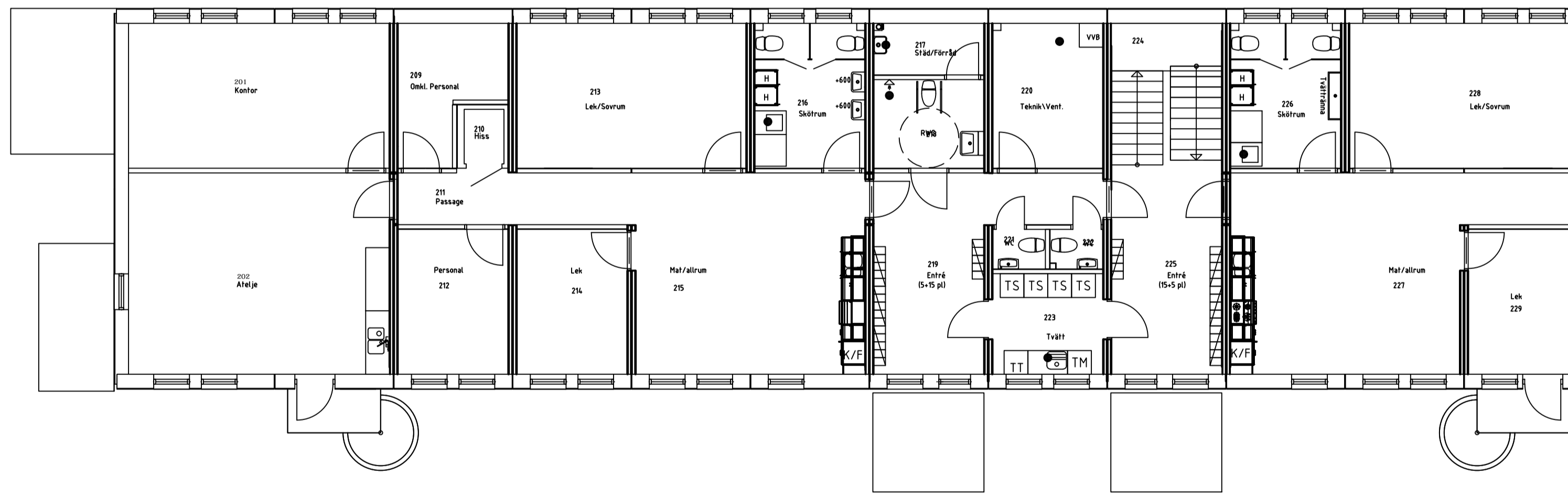


SÖDER

RAMPLUTNING 1:20



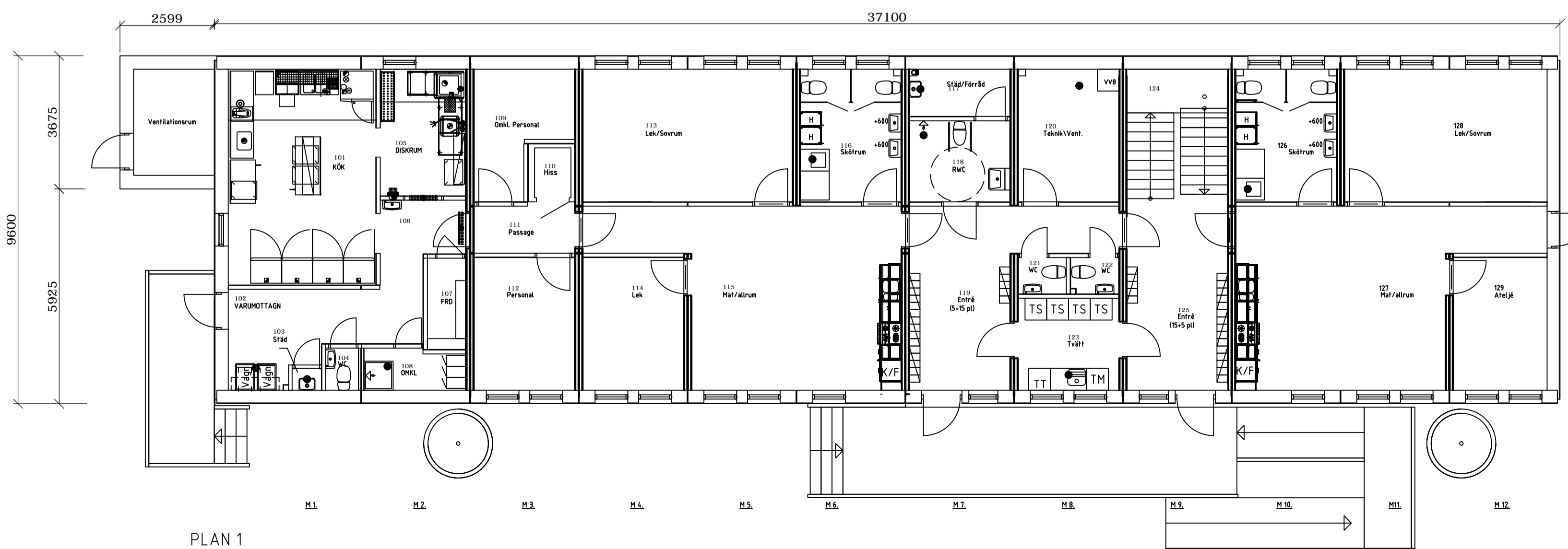
ÖSTER



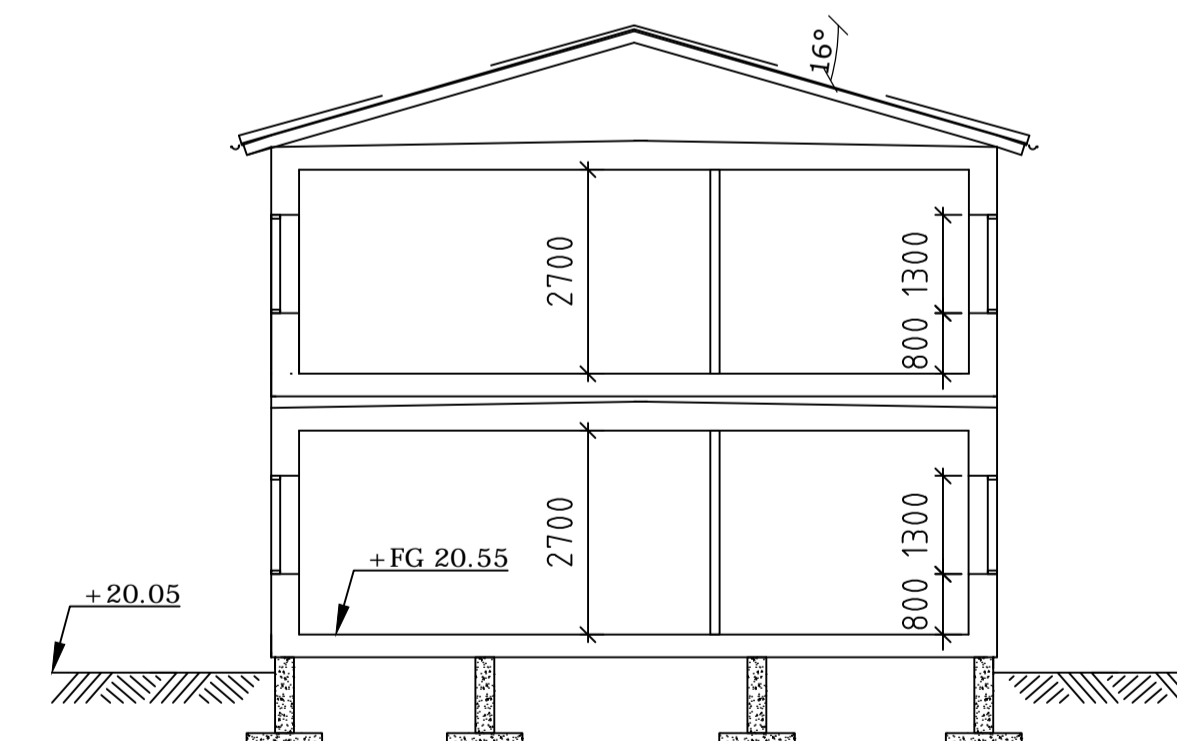
PLAN 2

FÄRGER

- FÖNSTER: NCS S 0502-4
- PLÅT: Svart
- TAK: Takplåtpanna SVART
- DÖRRAR: Eloxad aluminium
- FASAD: NCS S 3040-420R



PLAN 1



SEKTION

-	Rampens lutning	T.W	2012-04-20
-	Markhöjd, FG, Ramplutning, runsnummer	T.W	2012-04-19
-	Dörrar, fönster, fasader	T.W	2012-04-15
B	WC, OMKL.	M.T	2012-04-10
A	Ändring av storkök & diskrum	T.W	2012-03-30
BET	ANT	ÄNDRINGEN AVSER	DATUM SIGN

UPPDRAG NR	RITAD/KONSTR AV	HANDLAGGARE
DATUM	ANSVARIG	
2012-03-08		
NYBYGGNAD AV TEMPORÄR FÖRSKOLA PLANER, FASADER, SEKTION		



SKALA	NUMMER	BET
A1 1:100	A-40.0-101	